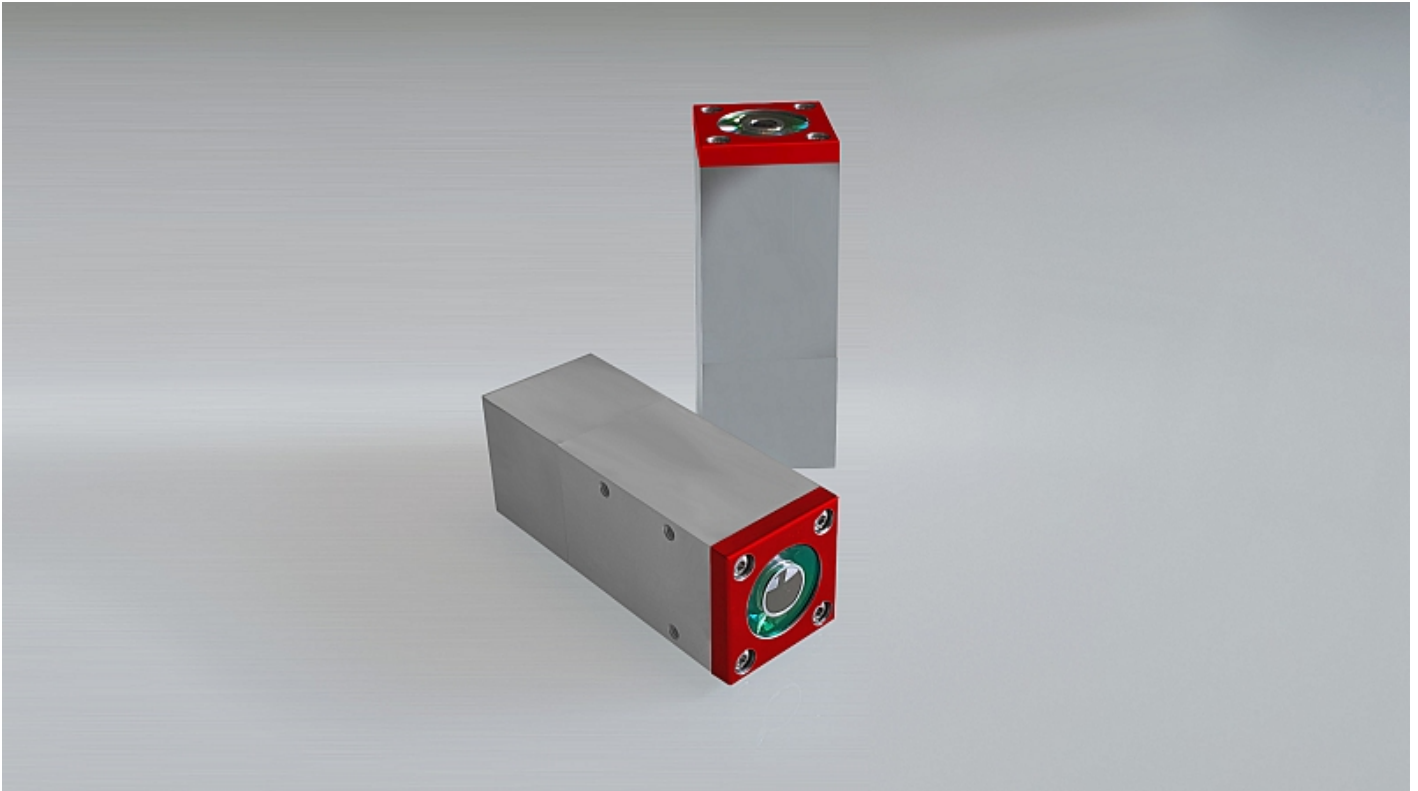


# OptiSense präsentiert montagefreundliche Schichtdicken-Sensoren

Messen und Prüfen | Erstellt von SP

08.11.2023

Die neuen Industrie-Sensoren ermöglichen Konstrukteuren und Monteuren einen Zeitvorteil: Ihr Design macht zusätzliche Halterungen überflüssig. Das spart Zeit beim Einbau und vereinfacht die Montage.



*Die neue Generation der OptiSense Lasersensoren PaintChecker Industrial Line ist durch das robuste Industriegehäuse selbst in rauesten Umgebungen stark belastbar (Bild: OptiSense)*

Die neue Generation der Lasersensoren PaintChecker Line und die gewinkelte Variante PaintChecker Angle von Optisense sind durch das robuste Industriegehäuse selbst in rauesten Umgebungen belastbar. Und auch ein Austausch der Sensoren ist ohne aufwendige Halterungen schnell möglich.

Die Sensoren besitzt einen Diodenlaser als Lichtquelle – mit allen Vorteilen der Halbleitertechnik wie einer langen Lebensdauer, einer hohen Effizienz und absoluter Vibrationsfestigkeit. Die Messbereiche der Schichtdicke liegen zwischen 1 und 1.000  $\mu\text{m}$ . Das optimierte thermische Design ermöglicht den Dauereinsatz mit hohen Messraten bis zu 2,5 Hz. Die Lasersensoren erreichen Schutzklasse IP 50, wiegen 330 g und messen 38 x 36 x 104 mm als PaintChecker Line bzw. 77 x 36 x 65 mm als Angle-Winkelsensor. Die Industriesensoren gibt es auch als Highpower-Varianten. Die mit der LARES-Technologie ausgestatteten Modelle sind augensicher.