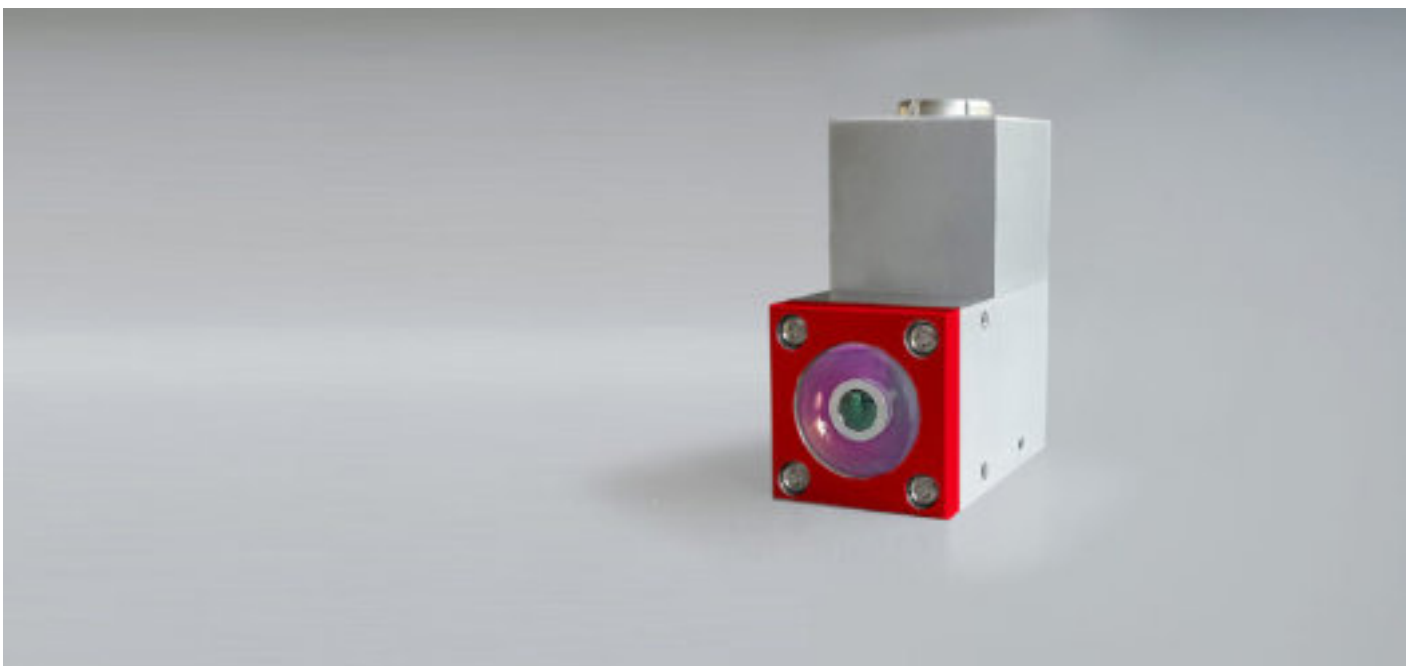


Zeitvorteil mit neuen Sensoren

Messtechnikanbieter OptiSense hat seine berührungslosen Schichtdickensensoren neu designt und erlaubt so eine schnellere Montage. Die neue „PaintChecker Industrial Line“ ist durch das robuste Industriegehäuse in rauen Umgebungen einsetzbar.



Die neuen Sensoren lassen sich einfacher montieren. Foto: Optisense

Das optimierte thermische Design ermöglicht laut Hersteller den Dauereinsatz mit hohen Messraten. Den Sensor gibt es auch als Highpower-Variante.

Die neue Generation lässt sich aufgrund des neuen Designs nun besonders schnell montieren. Waren frühere Modelle noch mit einem zylindrischen Gehäuse versehen, das eine eigene Halterung benötigt, sind die neuen Gehäuse mit Gewinden für gängige M3-Schrauben versehen und lassen sich so direkt auf plane Flächen der Anlagen verschrauben.

Die Messbereiche der Schichtdicke liegen zwischen 1 und 1000 μm . Das optimierte thermische Design ermöglicht den Dauereinsatz mit hohen Messraten bis zu 2,5 Hz. Der Winkelsensor „PaintChecker Industrial Angle“ ist mit einer speziellen Optik mit

gefaltetem Strahlengang ausgestattet. Dadurch ergibt sich eine besonders kompakte Bauform, die den Einsatz selbst auf engstem Raum ermöglicht.

Zum Netzwerken:

OptiSense Gesellschaft für Optische Prozessmesstechnik mbH &
Co. KG, Haltern am See, Jörg Mülleneisen, Tel. +49 2364 50882-
17, muelleneisen@optisense.com, www.optisense.com